

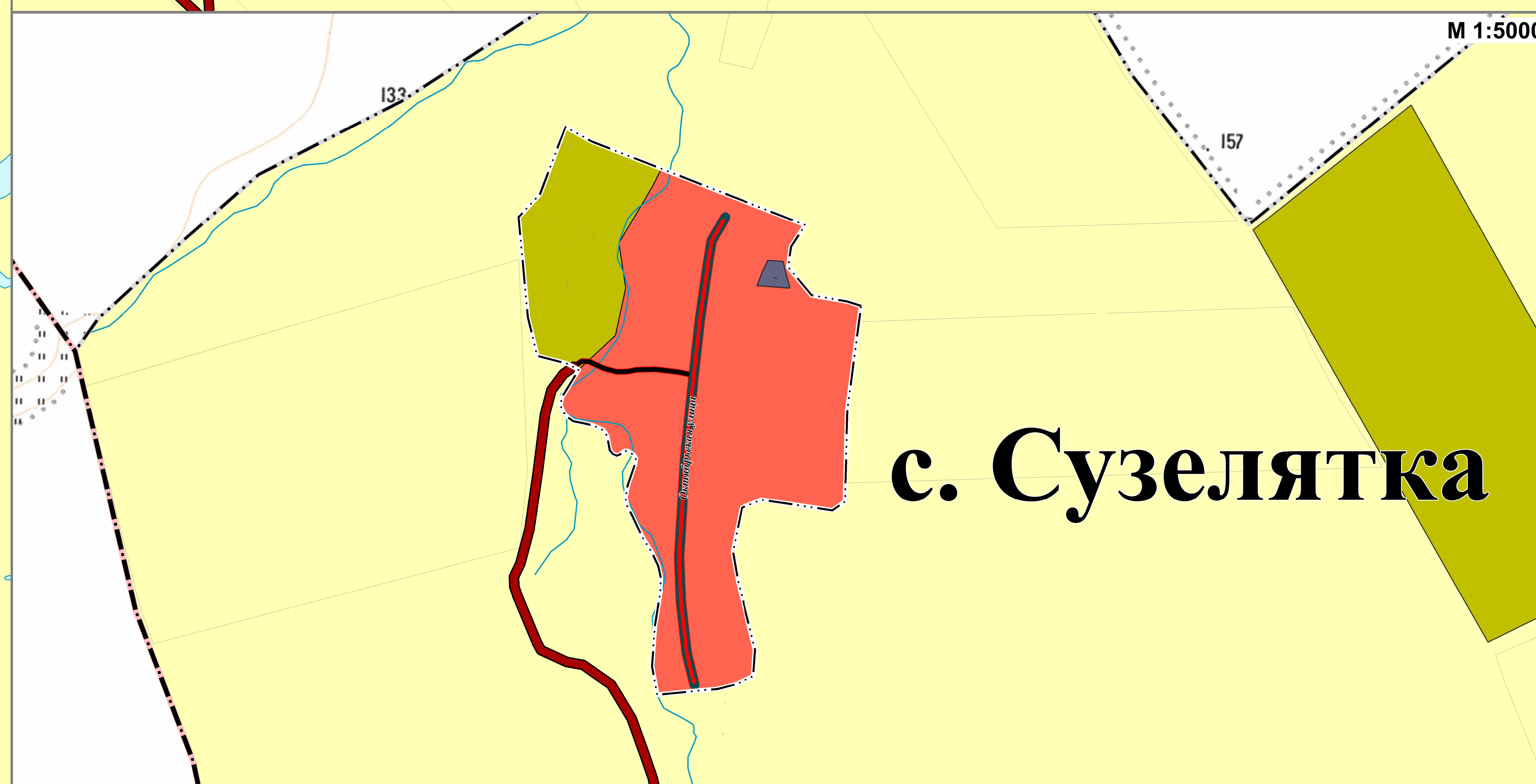
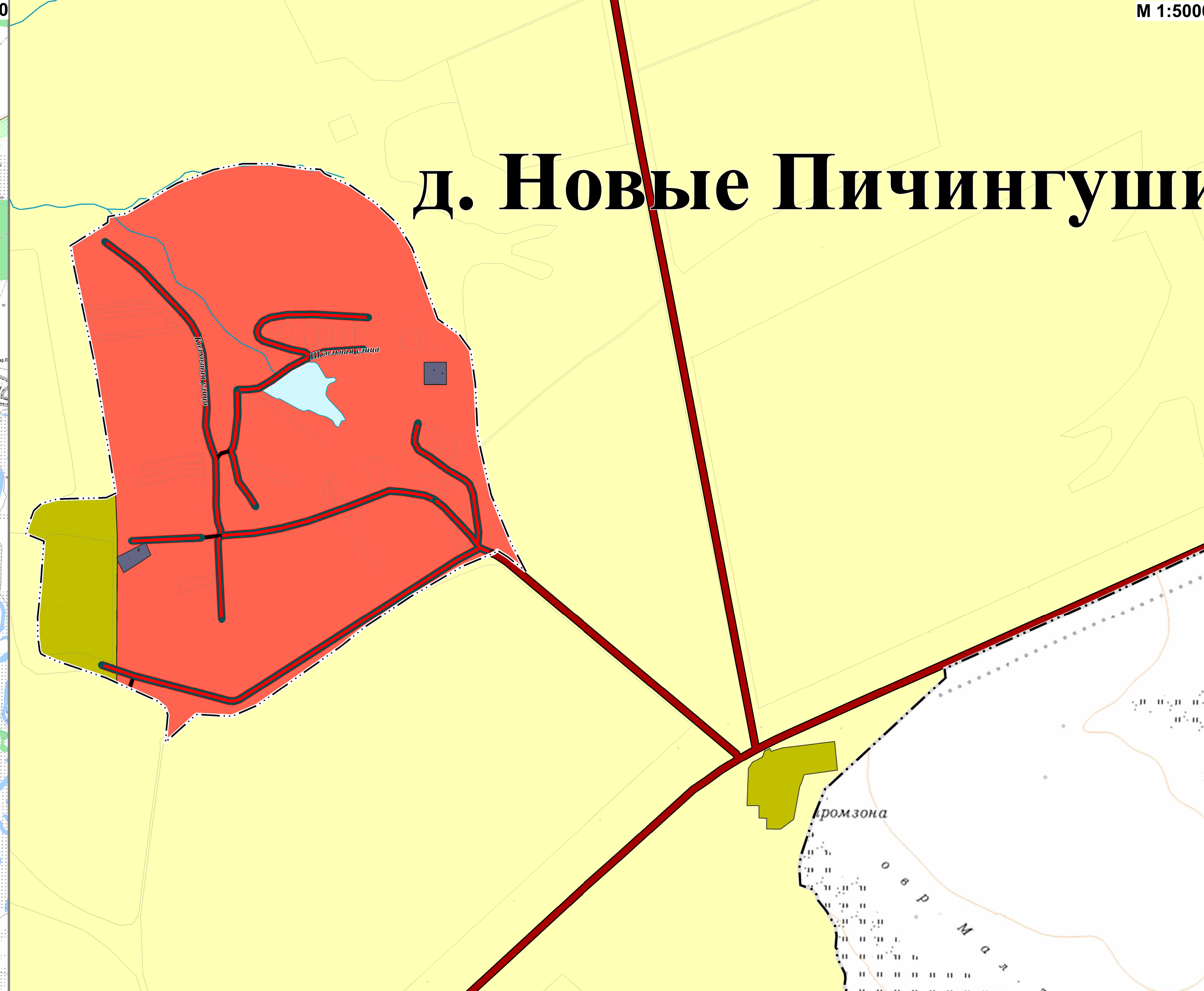
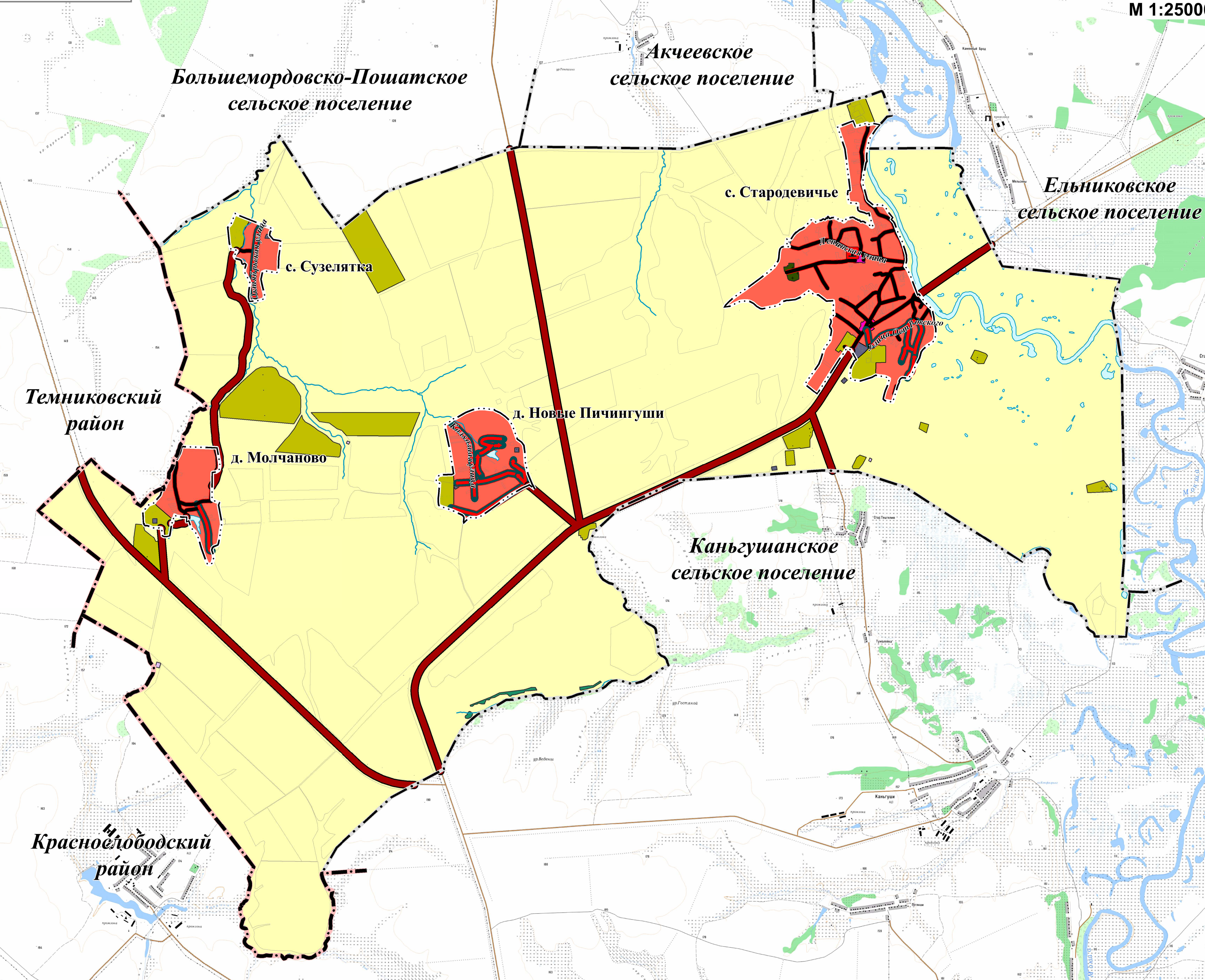


М 1:25000

М 1:5000

УСЛОВНЫЕ ОБОЗНАЧЕНИЯ

- Границы единиц административно-территориального деления Российской Федерации
- Граница муниципального района
 - Граница сельского поселения
 - Граница населенного пункта
 - Граница земельных участков
- Поверхностные водные объекты
- Водоток (река, ручей)
 - Водоём (Озеро, пруд, обводненный карьер, водохранилище)
- Функциональные зоны
- Жилые зоны
 - Общественно-деловые зоны
 - Зона инженерной инфраструктуры
 - Зоны сельскохозяйственного использования
 - Промышленная зона сельскохозяйственных предприятий
 - Зона лесов
 - Зона кладбища
 - Зона складирования и захоронения отходов
- Объекты трубопроводного транспорта и инженерной инфраструктуры
- Объекты теплоснабжения
 - Источник тепловой энергии
- Объекты транспортной инфраструктуры
- Автомобильные дороги
 - Улично-дорожная сеть сельского населенного пункта
 - Автомобильные дороги регионального или межмуниципального значения
 - Улицы в жилой застройке



Примечание:

	Объект муниципальной собственности
	Объект региональной собственности
	Объект федеральной собственности